

## Auswertung der Verjüngungsinventur 2015 Hegegemeinschaft Nr. 656 Lohr/Spessart (Landkreis Main-Spessart)

Anzahl der erfassten Verjüngungsflächen: 38, davon ungeschützt: 36, teilweise geschützt: 1, vollständig geschützt: 1

Geschützte Baumartengruppen (Anzahl der vollständig geschützten Flächen, mit Mehrfachnennungen): Buche (1)

### Verjüngungspflanzen ab 20 Zentimeter Höhe bis zur maximalen Verbisshöhe

Baumartengruppe	Aufgenommene Pflanzen insgesamt		Pflanzen ohne Verbiss und ohne Fegeschaden		Pflanzen mit Verbiss und/oder Fegeschaden		Pflanzen mit Leittriebverbiss		Pflanzen mit Verbiss im oberen Drittel		Pflanzen mit Fegeschaden	
	Anzahl	Anteil (%)	Anzahl	Anteil (%)	Anzahl	Anteil (%)	Anzahl	Anteil (%)	Anzahl	Anteil (%)	Anzahl	Anteil (%)
Fichte	864	31,1	751	86,9	113	13,1	19	2,2	110	12,7	3	0,3
Tanne	2	0,1	0	0,0	2	100,0	1	50,0	2	100,0	0	0,0
Kiefer	174	6,3	149	85,6	25	14,4	18	10,3	24	13,8	1	0,6
Sonstige Nadelbäume	90	3,2	64	71,1	26	28,9	14	15,6	19	21,1	10	11,1
<b>Nadelbäume gesamt</b>	<b>1130</b>	<b>40,7</b>	<b>964</b>	<b>85,3</b>	<b>166</b>	<b>14,7</b>	<b>52</b>	<b>4,6</b>	<b>155</b>	<b>13,7</b>	<b>14</b>	<b>1,2</b>
Buche	1476	53,2	1232	83,5	244	16,5	84	5,7	242	16,4	2	0,1
Eiche	50	1,8	34	68,0	16	32,0	6	12,0	16	32,0	0	0,0
Edellaubbäume	0	0,0										
Sonstige Laubbäume	119	4,3	45	37,8	74	62,2	36	30,3	69	58,0	5	4,2
<b>Laubbäume gesamt</b>	<b>1645</b>	<b>59,3</b>	<b>1311</b>	<b>79,7</b>	<b>334</b>	<b>20,3</b>	<b>126</b>	<b>7,7</b>	<b>327</b>	<b>19,9</b>	<b>7</b>	<b>0,4</b>
<b>Alle Baumarten</b>	<b>2775</b>	<b>100,0</b>	<b>2275</b>	<b>82,0</b>	<b>500</b>	<b>18,0</b>	<b>178</b>	<b>6,4</b>	<b>482</b>	<b>17,4</b>	<b>21</b>	<b>0,8</b>

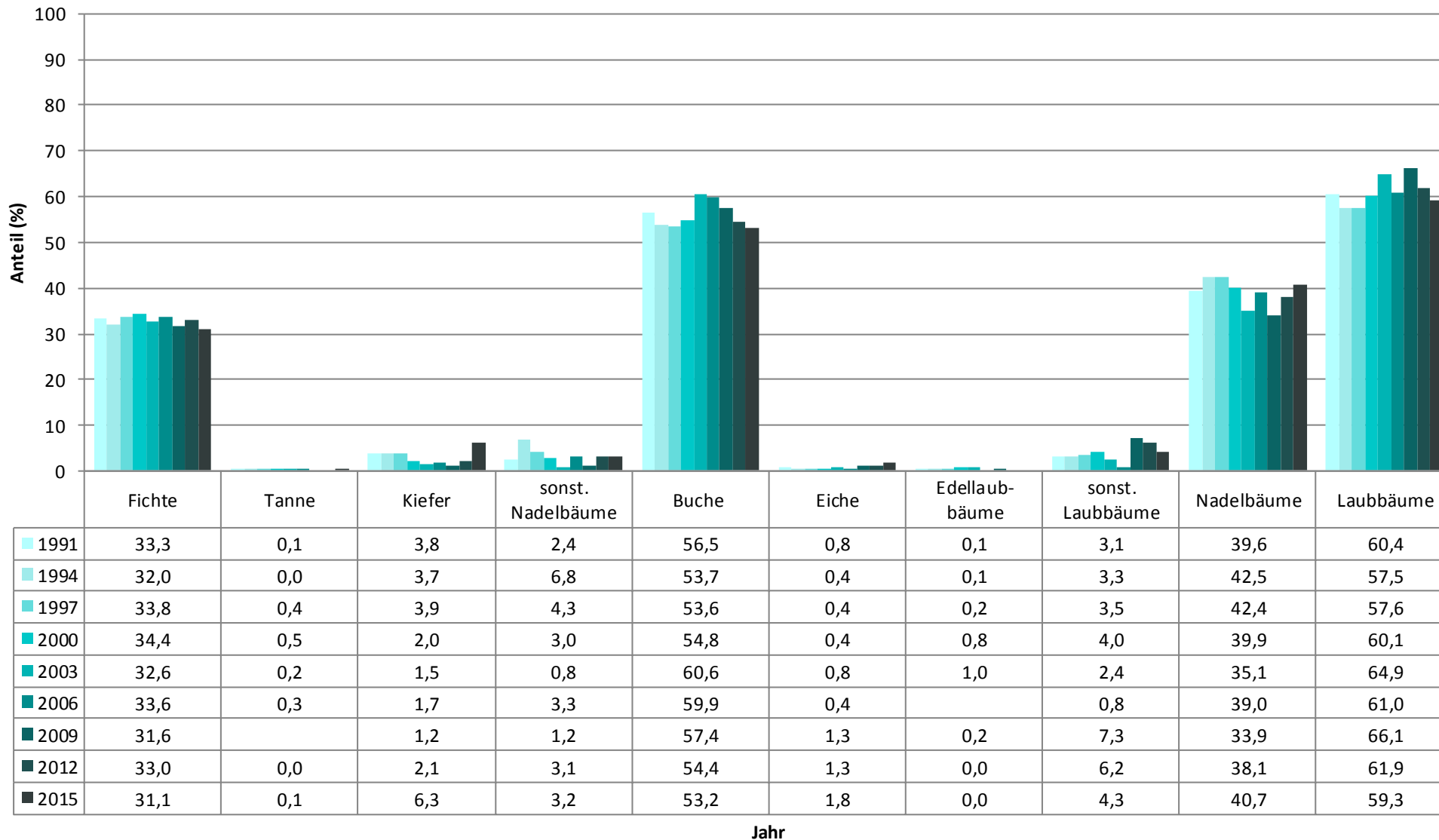
### Verjüngungspflanzen kleiner 20 Zentimeter Höhe

Baumartengruppe	Aufgenommene Pflanzen insgesamt		Pflanzen ohne Verbiss im oberen Drittel		Pflanzen mit Verbiss im oberen Drittel	
	Anzahl	Anteil (%)	Anzahl	Anteil (%)	Anzahl	Anteil (%)
Fichte	184	36,5	173	94,0	11	6,0
Tanne	1	0,2	1	100,0	0	0,0
Kiefer	28	5,6	24	85,7	4	14,3
Sonstige Nadelbäume	24	4,8	21	87,5	3	12,5
<b>Nadelbäume gesamt</b>	<b>237</b>	<b>47,0</b>	<b>219</b>	<b>92,4</b>	<b>18</b>	<b>7,6</b>
Buche	235	46,6	218	92,8	17	7,2
Eiche	27	5,4	18	66,7	9	33,3
Edellaubbäume	1	0,2	1	100,0	0	0,0
Sonstige Laubbäume	4	0,8	4	100,0	0	0,0
<b>Laubbäume gesamt</b>	<b>267</b>	<b>53,0</b>	<b>241</b>	<b>90,3</b>	<b>26</b>	<b>9,7</b>
<b>Alle Baumarten</b>	<b>504</b>	<b>100,0</b>	<b>460</b>	<b>91,3</b>	<b>44</b>	<b>8,7</b>

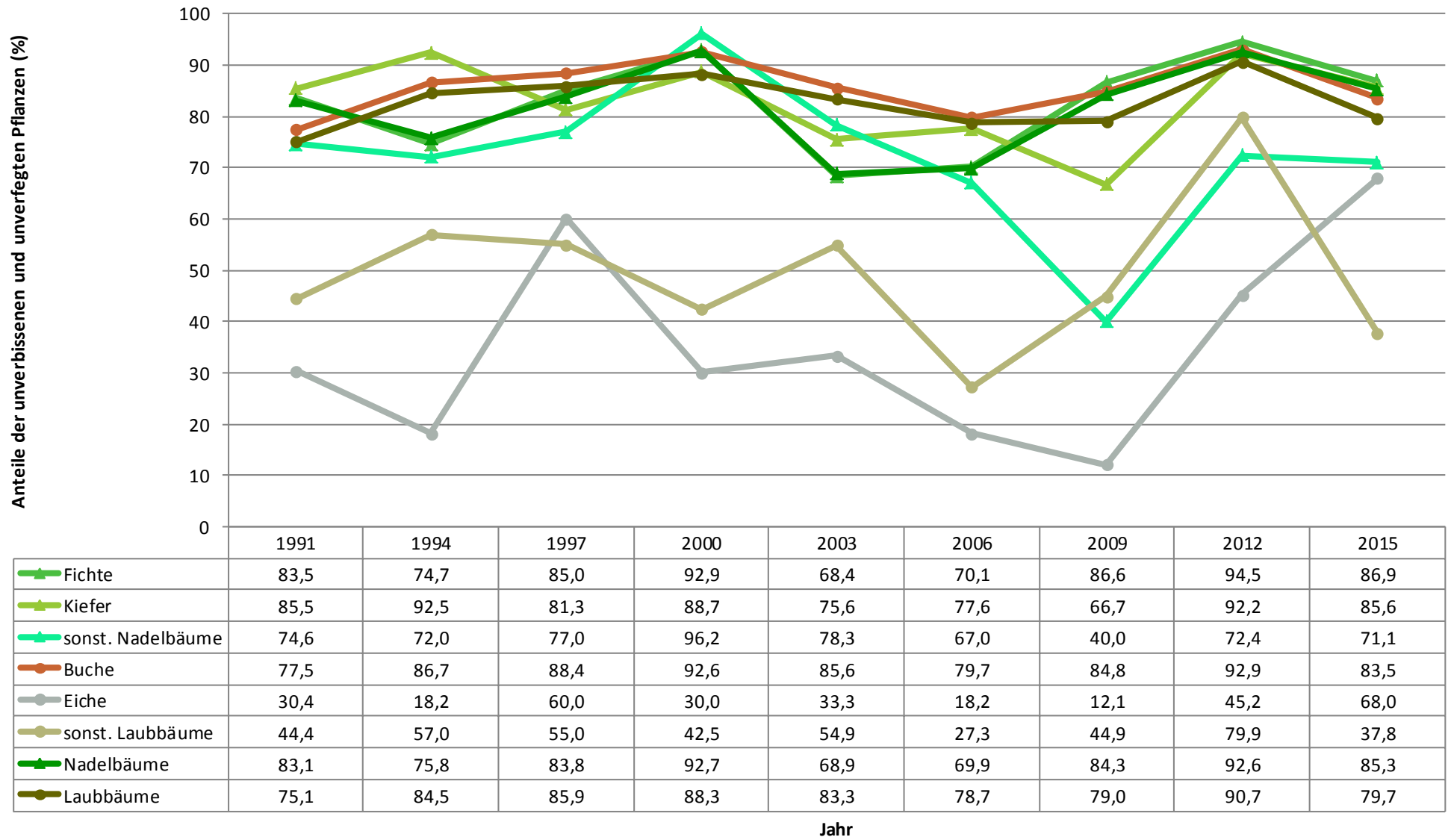
### Verjüngungspflanzen über Verbisshöhe (Erhebung von Fegeschäden)

Baumartengruppe	Aufgenommene Pflanzen insgesamt		Pflanzen ohne Fegeschaden		Pflanzen mit Fegeschaden	
	Anzahl	Anteil (%)	Anzahl	Anteil (%)	Anzahl	Anteil (%)
Fichte	18	9,7	18	100,0	0	0,0
Tanne	0	0,0				
Kiefer	4	2,2	4	100,0	0	0,0
Sonstige Nadelbäume	30	16,1	29	96,7	1	3,3
<b>Nadelbäume gesamt</b>	<b>52</b>	<b>28,0</b>	<b>51</b>	<b>98,1</b>	<b>1</b>	<b>1,9</b>
Buche	134	72,0	134	100,0	0	0,0
Eiche	0	0,0				
Edellaubbäume	0	0,0				
Sonstige Laubbäume	0	0,0				
<b>Laubbäume gesamt</b>	<b>134</b>	<b>72,0</b>	<b>134</b>	<b>100,0</b>	<b>0</b>	<b>0,0</b>
<b>Alle Baumarten</b>	<b>186</b>	<b>100,0</b>	<b>185</b>	<b>99,5</b>	<b>1</b>	<b>0,5</b>

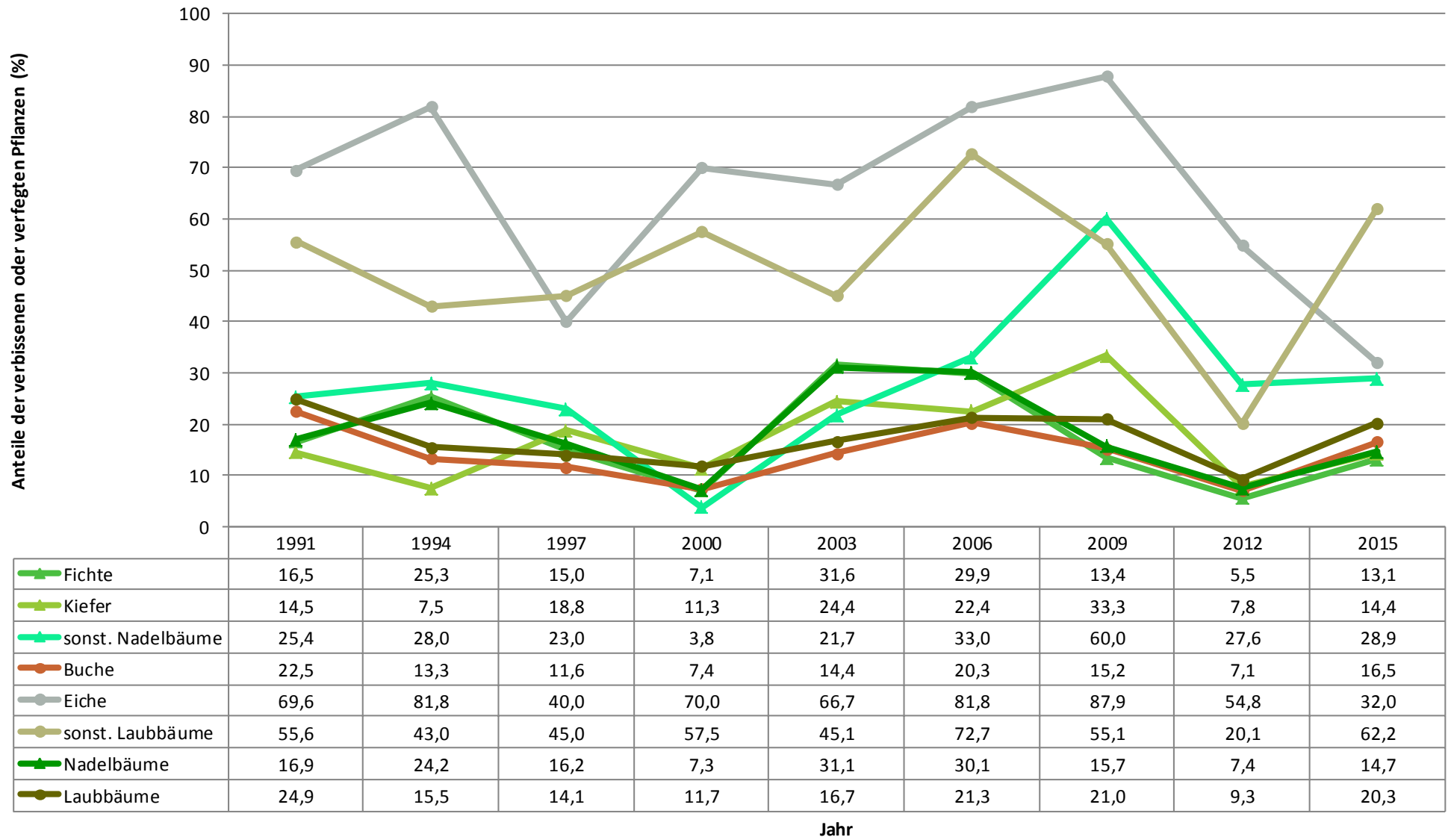
**Zeitreihe der Baumartenanteile der Pflanzen ab 20 Zentimeter Höhe bis zur maximalen Verbisshöhe  
Hegegemeinschaft Nr. 656 Lohr/Spessart**



**Zeitreihe Pflanzen ab 20 Zentimeter bis zur maximalen Verbisshöhe ohne Verbiss und ohne Fegeschäden  
Hegegemeinschaft Nr. 656 Lohr/Spessart**



**Zeitreihe Pflanzen ab 20 cm bis zur maximalen Verbisshöhe mit Verbiss und/oder Fegeschäden  
Hegegemeinschaft Nr. 656 Lohr/Spessart**



**Zeitreihe Pflanzen ab 20 cm bis zur maximalen Verbisshöhe mit Leittriebverbiss  
Hegegemeinschaft Nr. 656 Lohr/Spessart**

